

Eine Eisenerzförderanlage für die Arktis - ein besonderer Fall:

Aus mehr als 20.000 Einzelteilen wurde eine Sieb- und eine Brechstation auf der ABC Halbinsel in Bremerhaven zusammengebaut. Diese beiden jeweils über 30m hohen Stationen werden für die Eisenerzförderung und -aufbereitung auf einer großen Insel Kanadas am Polarkreis eingesetzt. Sie haben ein Gewicht von 1.800 bzw. 1.500 Tonnen. Allein über 40 Tonnen Schrauben wurden dort verbaut. Im Sommer, wenn der Hafen in Kanada für wenige Wochen eisfrei ist, wurden die beiden Stationen mit weiteren dazugehörigen Anlagenteilen, die in Polen gefertigt wurden, mit einem Decks-Carrier nach Kanada transportiert. Die Beladung auf das Schiff erfolgte rollend über die an der Kaje befindliche Schwerlastplatte unter Einsatz der BLG eigenen SPMT.

Der Großteil der Einzelkomponenten sind Stahlbauteile für das Gerüst und Außenfassade, die in der Türkei gefertigt wurden. Diese Teile wurden per Seeschiff nach Bremerhaven transportiert und auf einer zur Montage naheliegende Lagerfläche eingelagert und nach Abruf bedarfsgerecht zur Montagefläche zugeführt. Das Herz der beiden Stationen besteht jeweils aus einem Schalthaus je Station, von dem alle Prozesse gestartet und überwacht werden. Diese 30 to. schweren Stücke wurden aus Amerika per RoRo-Schiff, die im Linienverkehr nach Bremerhaven verkehren, in unserem Hafen angeliefert und innerhalb des Hafengebietes zur Montagefläche per Tieflader umgefahren. Das Innenleben wie z.B. die Siebe oder Hydraulik kommt aus deutschen Produktionsstätten und wurden per LKW nach Bremerhaven gebracht.

Dabei bieten wir unserem Kunden sehr viel mehr als nur reine Flächen an:

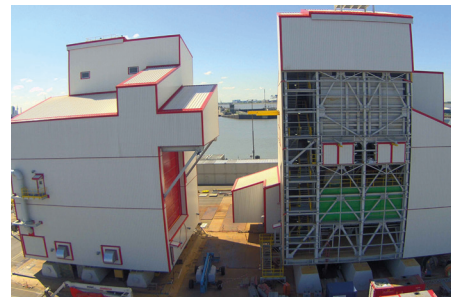
- Komponentenlieferung per LKW, Bahn, Binnenschiff oder Seeschiff direkt zur Montage
- Weltweite Schiffslinienverkehre Container und RoRo in Bremerhaven für Im- und Export
- Lagersysteme inklusive bedarfsgerechte Zuführung Komponenten zur Montage
- Büro- und Aufenthaltsräume für die Montage-Crew
- Gerätegestellung für Logistik und Montage
- Betankung der Montage-Geräte
- Prüfung der Bodenlasten für superschwere Stücke und ggf. Lastverteilmaßnahmen
- Wiegung bis 4.800 to. mit Schwerpunktmessung
- Erstellung Method Statement
- SPMT und Load out-Operation
- Diverse Serviceleistungen auf Anfrage.

KONTAKTDATEN



JOHANN STEFFENS, PROJEKTMANAGER

BLG WindEnergy Logistics GmbH & Co. KG | Senator-Borttscheller-Straße 1 | 27568 Bremerhaven
Tel.: +49 471 484 3267 | E-Mail: johann.steffens@blg.de | www.blg-logistics.com





MODULAR ASSEMBLY 360°: AUSLAGERUNG DER PRODUKTION IN DEN HAFEN

**Wir bieten Rundumlösungen für den Großanlagenbau an:
Montage an der Kaje in Bremen und Bremerhaven.**

Vorteile für den Kunden:

- Konzentration des Kunden auf sein Kerngeschäft: Die Produktion der Anlage.
- Maschinenbau ohne Einschränkung für den Straßentransport.
- Vermeidung von störanfälligen Groß- und Schwertransporten auf der Straße.
- Modularisierung entlang der gesamten Wertschöpfungskette möglich.
- Reduzierung der Logistikkosten durch Wegfall der Inlandtransportwege.